

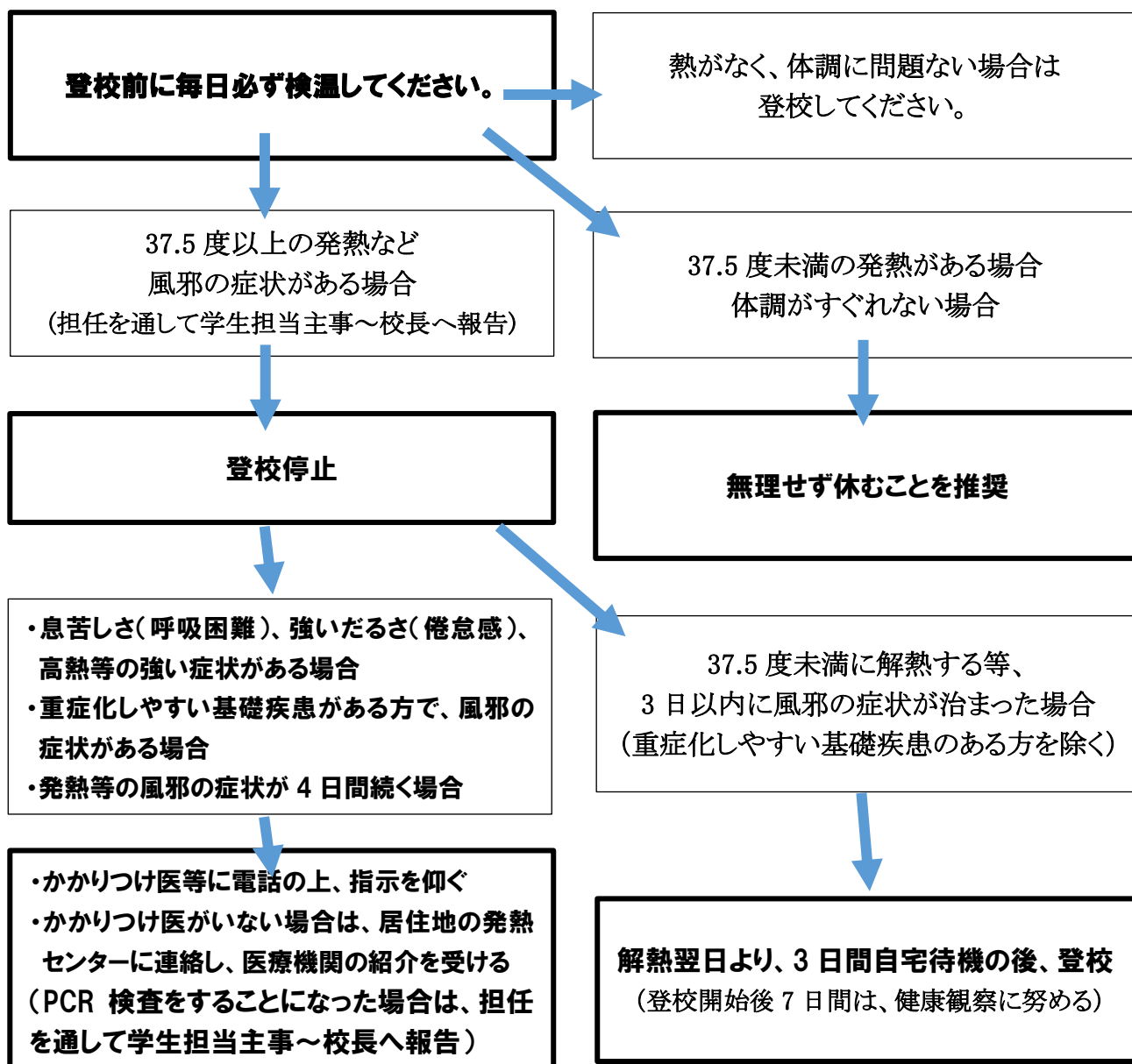
学生および講師・教職員各位

【更新】新型コロナウイルスへの対応について

東京ファッション専門学校

表題の件につき、最新の情報に基づき、修正しました。

1. 体調不良時等の対応（下記の通り対応してください。）



上記の流れと異なっても、新型コロナウイルスのPCR検査を受けることになった場合、または受けた場合は、至急担任(または学生担当主事)へ連絡してください。

※ 在校中に体調が悪化した場合

- ・備え付けの検温器(体温計)で計測してください。
- ・37.5度以上の発熱、倦怠感がひどい場合は、速やかに下校し、上記の対応をしてください。
- ・37.5度未満の場合についても、担任～学生担当主事に報告の上、指示を受けてください。

2. 新型コロナウイルスの感染が確認された場合について

1)登校停止期間について(以下の通り対応してください。)

感染した場合	
ケース	対応
A 初期対応	速やかに登校停止および報告
B 濃厚接触者がいない場合	「退院後」または「医師の指示による自宅療養解除後」、3日間の登校停止
C 濃厚接触者がいる場合	下記Fと同期間、登校停止 (ただし、入院等が14日以上となる場合、「退院後」または「医師の指示による自宅療養解除後」、3日間の登校停止)
濃厚接触者となった場合	
ケース	対応
D 初期対応	速やかに登校停止および報告 ※後日、保健所に濃厚接触者として認定されなかった場合は、翌日より登校可能
E 陽性だった場合	上記BまたはCに従う
F 陰性だった場合	濃厚接触日翌日より14日間の登校停止
濃厚接触者と一定の接触があった場合	
ケース	対応
G 初期対応	速やかに登校停止および報告
H 濃厚接触者が陽性だった場合	自身が新たな濃厚接触者となるため上記D～Fに従う
I 濃厚接触者が陰性だった場合	確認翌日より登校可能

2)登校停止期間の出席上(勤怠上)の取扱いについて

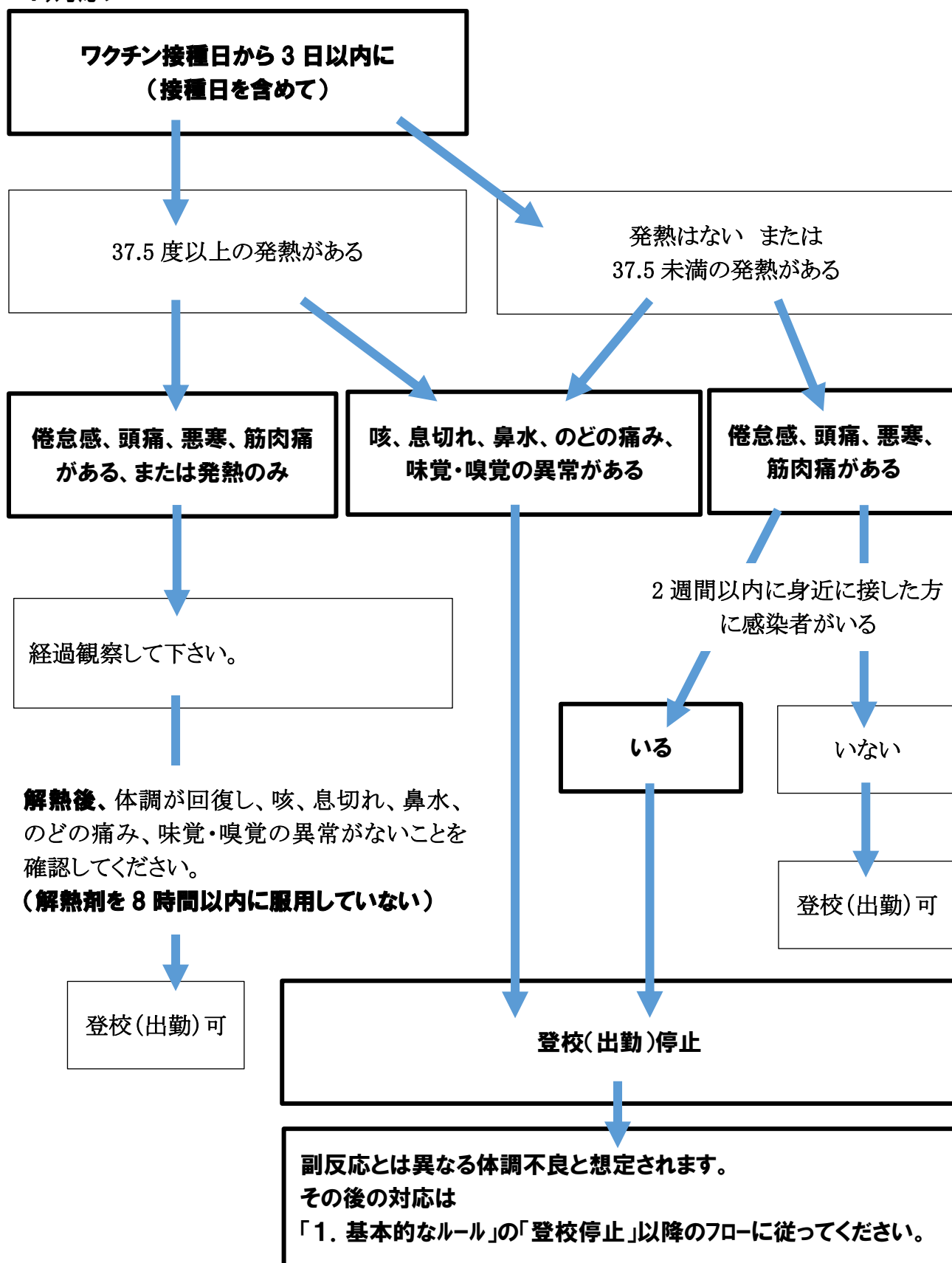
①感染した場合

- ・インフルエンザ等と同じように、学校保健安全法第19条に基づき、出席停止の扱いとなる(教職員は、当校就業規則第41条に基づき、同等の扱いとする)。

②本人の感染以外で、登校停止に該当する場合：上記①と同じ

3. ワクチン接種後、体調不良になった場合のルールについて

1) 対応フロー



※ ワクチンの副反応により、発熱した場合、その多くは1~2日以内に解熱します。

2)ワクチン接種に係る公欠の取扱いについて

新型コロナウイルス感染症の予防ワクチン接種を受ける場合の公認欠席(公欠)の取扱いについて、下記のように定めます。

①接種日時等の事前報告

ワクチン接種の日時が確定した場合は、学校所定の「接種届出用紙」に必要事項を記入し、担任経由で教務主事に報告する。

②新型コロナワクチン接種日と授業が重なった場合

接種当日は、無理のない範囲で授業に出席する。必要に応じて、遅刻、早退、中途外出を利用して接種を受けることを認める。その際は公欠扱いとする。

当該の学生は、担任～教務主事に「公欠申請書」と接種した日がわかる書類のコピーを提出する。

③ワクチン接種後に副反応が見られた場合

接種当日を含めて3日間のうちに、ワクチンの副反応と見られる症状が出た場合、下記の通り公欠扱いとする。最長で接種当日を含めて3日間とするが、症状が解消した場合には学校に連絡し、原則登校する。

a) 37.5℃以上の発熱の場合＝出席停止とし、公欠とする。ただし解熱後の待機(解熱翌日より3日間)は不要とする。

b) その他の副反応の場合(微熱、倦怠感、頭痛、筋肉痛、関節痛、悪寒、吐き気、下痢等)＝本人の希望により公欠を申請できる。

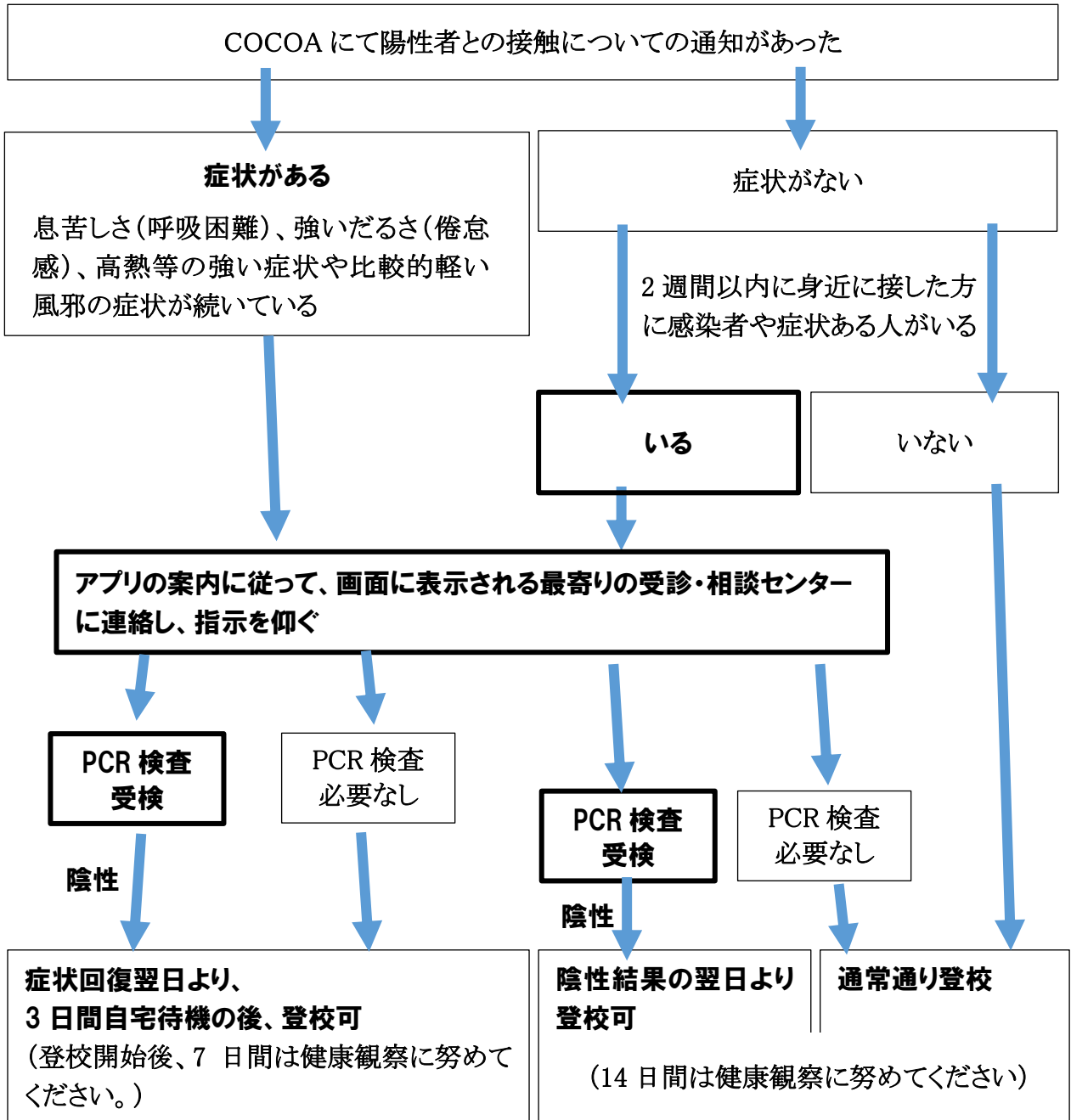
a、bとも、当該の学生は担任～教務主事に「公欠申請書」と接種した日がわかる書類のコピーを提出する。

4. 新型コロナウイルス接触確認アプリ「COCOA」にて陽性者との接触通知を受けた場合について

1)前提

- ・COCOA 通知の受取りだけでは、濃厚接触者とはなりません。

2)初期対応と出勤再開ルール



※いずれの場合も PCR 検査により陽性となった場合や濃厚接触者と認定された場合は、上記「2. 新型コロナウイルスの感染が確認された場合について」に従ってください。

5. その他に PCR 検査を受検する場合

- ・体調不良や濃厚接触者でもなく、また、COCOA の通知とは関係なく、入院前等に自主的に（任意に）PCR 検査を受検する場合、受検日までの間、登校停止とする必要はありませんが、受検することを事前に担任～学生担当主事へ報告をしてください。

6. 各種報告先

※対象の先生がいない場合は、代理の先生へ報告してください。

学生	担任を通して学生担当主事～校長まで
講師・教職員	教務・学生担当主事を通して校長まで

7. 国内外の移動について

1) 帰国(留学生の)およびプライベートの旅行・移動について

海外帰国	国・地域に関わらず、当面の間、原則として禁止します。
海外旅行	
国内旅行	移動中や移動先でも、3密は避ける等の感染対策を踏まえた行動をしてください。

2) 海外への滞在歴がある場合

- ・帰国翌日から14日間は登校停止とし、速やかに報告してください。
(滞在地、滞在期間、感染者との接触の有無等)
- ・その後発熱等の症状がないことを確認の上、登校してください。(症状がない旨を報告)

8. 会食・パーティー等について

1) 友人・知人との会食・パーティー・懇親会・送別会等

- ・一律のルール設定はしませんが、感染対策を踏まえた開催内容としてください。
例)「認証店を利用する」「人数は4人程度とする」「2時間制にする」「2次会は行わない」等
- ※今後、国内の感染者数が増加した場合等、急遽中止をお願いする場合がありますので、予めご留意ください。

2) その他

- ・公私に関わらず、会食・外食等は、感染対策の徹底されている飲食店を選択する等、感染防止を心掛けてください。

9. その他

1) 自己健康管理の徹底

① 手洗い

- ・必ず石鹸を使用し、下記のタイミングで30秒以上、丁寧に洗うことを心掛けてください。
 - i) 登校時、外出から戻った時
 - ii) 食事や休憩の前
 - iii) トイレ、外出の後
 - iv) 不特定多数の者が触るようなものに触れた後

② マスクの着用

- ・通学時、および校内では、マスクを着用してください。

③ その他

- ・休日も含めて毎日必ず検温してください。
- ・手で口、鼻、目やその周辺を触らないようにしてください。
- ・校内で飲食・喫煙する際は、会話を避けてください(会話の際は必ずマスクを着用)。
- ・プライベートの宴席・外食においては、感染対策の徹底されている店を選ぶ等、感染防止を

心掛けてください。

2)情報収集

- ・新型コロナウイルス感染症に関連し、メール、SNS 等で誤った情報や迷惑メールが流れています。行政機関のウェブサイト等で真偽を確かめ、チェーンメール等に惑わされないようにしてください。

【厚生労働省の新型コロナウイルスに関する Q&A サイト】

https://www.mhlw.go.jp/stf/seisakunitsuite/bunya/kenkou_iryuu/dengue_fever_qa_00001.html



今後の状況により、各種対応策を見直す場合があります。
その際は、校内連絡や本校公式サイト内でお伝えします。

以 上

【別表】発熱時の相談先一覧（2021年10月30日時点）

※連絡先が変更になる場合がありますので、随時自治体のHP等を確認して下さい。

※下記に記載のない自治体につきましては、HP等を確認して下さい。

	名称	電話番号・URL 等
東京都	東京都発熱相談センター	03-5320-4592 ※24時間対応(土日祝含む)
埼玉県	埼玉県指定 診療・検査医療機関検索システム	https://flu-search.pref.saitama.lg.jp/
	埼玉県受診・相談センター	048-762-8026 ※9:00～17:30(土日祝含む)
千葉県	発熱相談医療機関一覧	https://www.pref.chiba.lg.jp/kenfuku/hatsunetsu.html
	千葉市新型コロナウイルス感染症 相談センター	043-238-9966 ※9:00～19:00(土日祝は17:00まで)
	船橋市新型コロナウイルス感染症 相談センター	047-409-3127 ※9:00～19:00(土日祝は17:00まで)
	柏市受診相談センター	04-7167-6777 ※平日 9:00～17:00
	千葉県発熱相談コールセンター (上記市を除く)	0570-200-139 ※24時間対応(土日祝含む)
神奈川県	横浜市新型コロナウイルス感染症 コールセンター	045-550-5530 ※24時間対応(土日祝含む)
	川崎市新型コロナウイルス感染症・ ワクチン接種コールセンター	044-200-0730 ※24時間対応(土日祝含む)
	相模原市新型コロナウイルス感染症 相談センター	042-769-9237 ※24時間対応(土日祝含む)
	神奈川県感染症専用ダイヤル (上記市と藤沢市、茅ヶ崎市、 横須賀市、寒川町を除く)	0570-056-774 ※24時間対応(土日祝含む)
茨城県	診療・検査医療機関一覧	https://www.pref.ibaraki.jp/hokenfukushi/yobo/kiki/yobo/kansen/idwr/information/other/documents/corona-soudan.html
	受診相談センター	029-301-3200 ※8:30～22:00(土日祝含む)
栃木県	受診・ワクチン相談センター	0570-052-092 ※24時間対応(土日祝含む)
群馬県	受診・相談コールセンター	0570-082-820 ※24時間対応
静岡県	発熱等受診相談センター	050-5371-0561 ※24時間対応(土日祝含む)